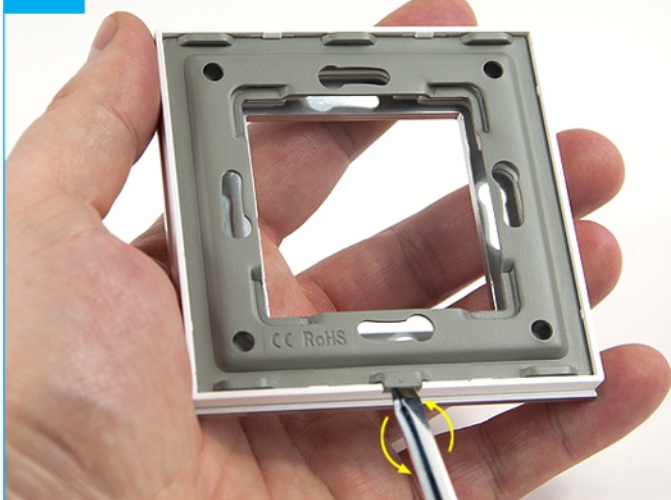


System Touchme pozwala na pełną dowolność konfiguracji modułów wykorzystywanych do podłączenia urządzeń. W jednej obudowie możesz umieścić włączniki, gniazda prądowe, telefoniczne, TV/SAT, audio, VGA. Dobierając ramkę szklaną lub aluminiową wszystkie wymienione elementy możesz wyeksponować w urządzanym pomieszczeniu w elegancki sposób.

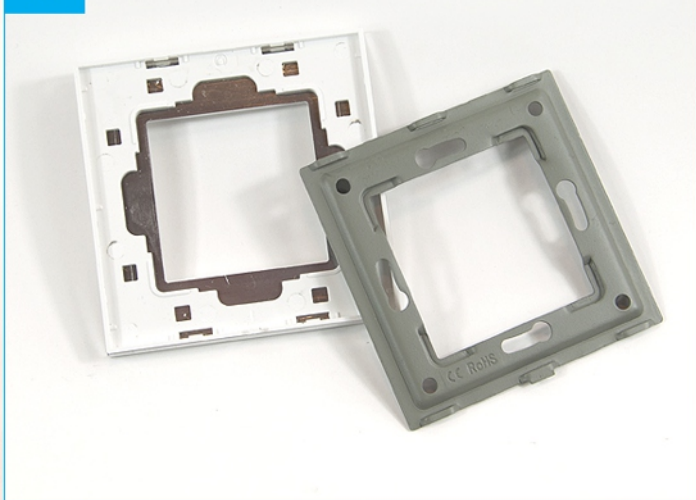
System jest bardzo elastycznie skonstruowany, oznacza to, że ramki możesz montować zarówno w poziomie jak i pionie.



1



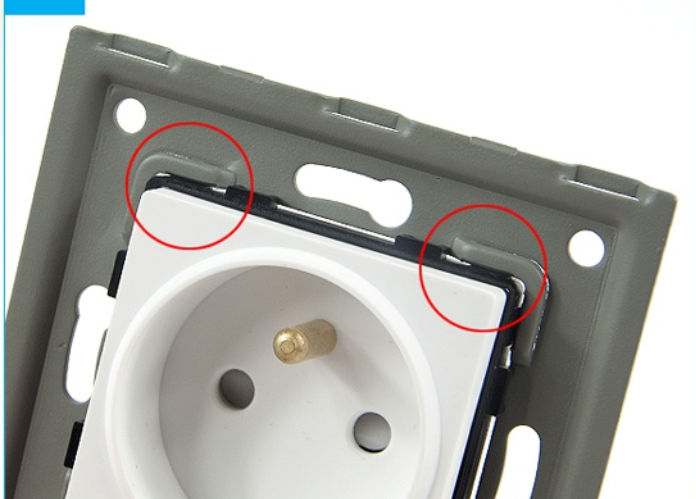
2



3



4



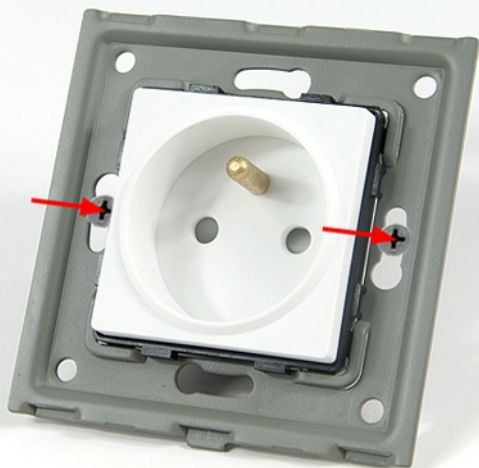
5



6



7



8

