

ledix

Oprawa oświetleniowa LED

TIMO

z wbudowanym radiowym sterownikiem RGB



Oprawa posiada wbudowany radiowy sterownik RGB



Oprawa współpracuje z wybranymi nadajnikami EXTA FREE i pilotem P-260



Montaż wyłącznie wewnątrz budynku



Oprawa przeznaczona do montażu w puszcze Ø60

SKANUJ



dane techniczne



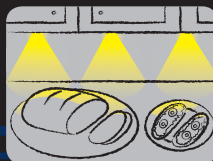
Zastosowanie:



schody



korytarze, ciągi komunikacyjne



meble, oświetlenie dekoracyjne

zameL

230V AC

ledix

Oprawa oświetleniowa LED

TIMO

z wbudowanym radiowym sterownikiem RGB

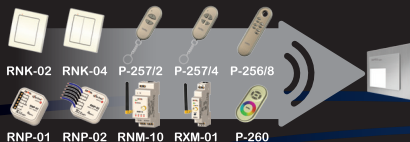


TIMO z radiowym sterownikiem RGB to wysokiej jakości oprawa LED o charakterze dekoracyjno-użytkowym i rozbudowanej funkcjonalności.

Oprawa charakteryzuje się:

- możliwością płynnego wyboru koloru przy współpracy z pilotem P-260 lub kolorów zadeklarowanych przez producenta (przy współpracy z pilotem P-256/8),
- możliwością realizacji jednego z czterech programów w zależności od nadajnika współpracującego z oprawą:
 - załącz/wyłącz (TRYB ON/OFF) - wszystkie nadajniki,
 - automatyczna płynna, powolna zmiana kolorów (TRYB FLOATING) - P-260, P-256/8,
 - automatyczna skokowa, szybka zmiana kolorów (TRYB STROBE) - P-260, P-256/8,
 - rozjaśnianie/sciemnianie (płynna regulacja natężenia oświetlenia) - tylko P-260,
- doskonałymi parametrami świetlnymi uzyskanymi poprzez zastosowanie diod LED najwyższej jakości, minimalnym poborem mocy i trwałością szacowaną na 5 lat ciągłego świecenia (~40 000 h).

NADAJNIKI WSPÓŁPRACUJĄCE Z OPRAWĄ TIMO



Zasięg działania od 40 do 50 m w terenie otwartym

zameL

Zamel Sp. z o.o.

43-200 Pszczyna, ul. Zielona 27

tel: +48 32 449 15 00, fax: +48 32 449 15 02

e-mail: ledix@ledix.pl, www.ledix.pl

230 V AC; IP20

waga: 145 g

Zamel Sp. z o.o. oświadcza, że urządzenie jest zgodne z zasadniczymi wymaganiami oraz innymi stosownymi postanowieniami dyrektywy RTTE.



Symbol oznaczający selektywne zbieranie sprzętu elektrycznego i elektronicznego. Zakaz umieszczania zużytego sprzętu z innymi odpadami.

Deklaracja zgodności znajduje się na stronie www.ledix.pl

07-225 PL Ver. 01

www.ledix.pl

WSPÓŁPRACA OPRAWY Z POZOSTAŁYMI NADAJNIKAMI EXTA FREE

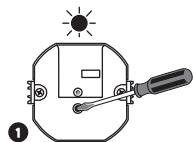
Oprawa TIMO z wbudowanym radiowym sterownikiem RGB poza pilotem P-260 i P-256/8 współpracuje również z innymi nadajnikami bezprzewodowego systemu EXTA FREE (www.extafree.pl). Zasięg działania zależy od typu nadajnika.

| Symbol nadajnika | Montaż | Zasięg* [m] | Realizowane tryby pracy |
|------------------|-----------------|-------------|-------------------------|
| RNK-02 | natynkowy | 50 | Tryb ON/OFF |
| RNK-04 | | 50 | |
| RNP-01 | puszkowy | 40 | |
| RNP-02 | | 40 | |
| RNM-10 | szyna TH35 | 50 | |
| RXM-01 | | 50 | |
| P-257/2 | pilot przenośny | 40 | |
| P-257/4 | | 40 | |

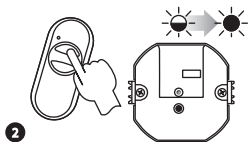
* UWAGA! Podany zasięg działania dotyczy przestrzeni otwartej, czyli warunków idealnych, bez przeszkód. Jeżeli pomiędzy nadajnikiem a odbiornikiem znajdują się przeszkody, należy przewidzieć zmniejszenie zasięgu działania odpowiednio dla: cegła od 10 do 40%, drewna i gipsu od 5 do 20%, betonu zbrojonego od 40 do 80%, metalu od 90 do 100%, szkła od 10 do 20%. Negatywny wpływ na zasięg działania mają też napowietrzne i podziemne linie energetyczne dużej mocy oraz nadajniki telefonii komórkowej umieszczone w bliższej odległości urządzeń.

PRZYPIANIE POZOSTAŁYCH NADAJNIKÓW EXTA FREE DO OPRAWY

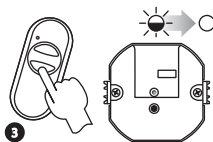
Współpraca pozostałych nadajników systemu EXTA FREE z oprawą jest ograniczona do trybu **ON/OFF** (włączanie/wyłączanie oprawy).



Nacisnąć przycisk PROG w oprawie i przytrzymać go, do momentu zaświecenia się czerwonej diody STATUS

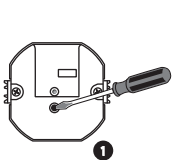


Nacisnąć, a następnie zwolnić pierwszy wybrany przycisk nadajnika (ON). Zaświeci się (sygnał pulsujący, a następnie ciągły) czerwona dioda STATUS

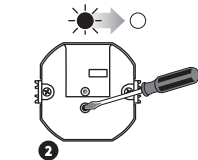


Nacisnąć, a następnie zwolnić drugi wybrany przycisk nadajnika (OFF). Zaświeci się (sygnał pulsujący), a następnie zgaśnie czerwona dioda STATUS - NADAJNIK ZAPISANY

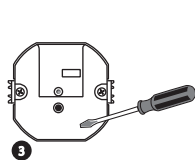
KASOWANIE NADAJNIKÓW



Nacisnąć przycisk PROG w oprawie i go przytrzymać



Po około 5 s zaświeci się czerwona dioda STATUS, następnie zgaśnie



Zwolnić przycisk PROG w oprawie - PAMIĘĆ SKASOWANA

PARAMETRY TECHNICZNE

| | |
|------------|-----------------------------------|
| Zasilanie | 230 V AC |
| Pobór mocy | 1,65 W – przy pełnym rozjaśnieniu |



Stopień ochrony odpowiedni do stosowania tylko wewnątrz budynków



Oprawa współpracuje z nadajnikami systemu EXTA FREE

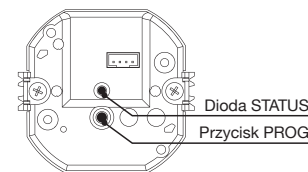
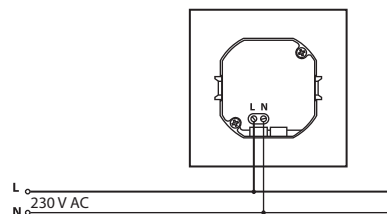


Źródło światła - cztery diody LED



Wbudowany układ stabilizujący prąd diod

PRZYKŁADY INSTALACJI

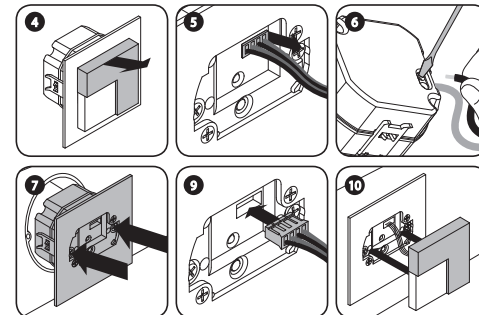


MONTAŻ

UWAGA! Podłączenia do sieci jednofazowej należy wykonać zgodnie z obowiązującymi normami. Czynności związane z instalacją, podłączeniem i regulacją powinny być wykonane przez wykwalifikowanych elektryków, którzy zapoznali się z instrukcją obsługi i funkcjami urządzenia.

Oprawa przeznaczona jest do montażu w puszcze instalacyjnej Ø60.

- Rozłączyć obwód zasilania bezpiecznikiem, wyłącznikiem nadmiarowoprądowym lub rozłącznikiem izolacyjnym przyłączonymi do odpowiedniego obwodu.
- Sprawdzić odpowiednim przyrządem stan beznapięciowy na przewodach zasilających.
- Zdemontować przednią część oprawy – w tym celu należy przytrzymać palcami moduł sterujący, a oprawę delikatnie odciągnąć od elementu montażowego.
- Odpiąć przewody łączące oprawę z modulem sterującym.
- Podłączyć przewody instalacyjne pod odpowiednie zaciski modułu sterującego zgodnie ze schematem podłączenia (przykład instalacji).
- Zamontować moduł sterujący w puszcze Ø60 i dokręcić łapki mocujące.
- Połączyć przewody oprawy z modulem zamontowanym w puszcze Ø60.
- Przyisać nadajnik do oprawy. Szczegółowy opis czynności znajduje się w zakładkach PRZYPIANIE PILOTA lub PRZYPIANIE NADAJNIKÓW.
- Połączyć przewody oprawy z modulem zamontowanym w puszcze Ø60.
- Zamontować przednią część oprawy na element montażowy.
- Załączyć obwód zasilania.
- Sprawdzić prawidłowość działania.



WSPÓŁPRACA OPRAWY Z PILOTEM P-260

Pilot P-260 jest dedykowany do współpracy z oprawą z wbudowanym radiowym sterownikiem RGB. Po przypisaniu pilota do oprawy można realizować następujące tryby pracy:

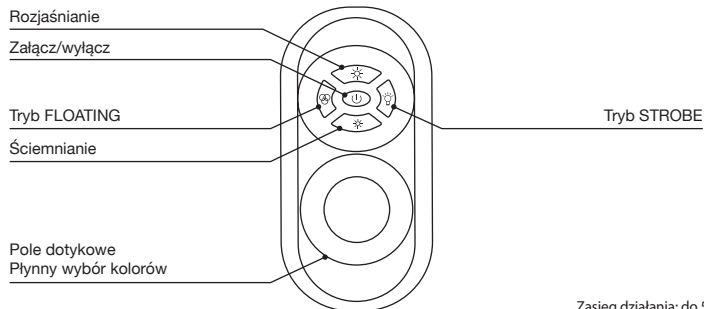
Tryb **ON/OFF** - Włączenie/wyłączenie oprawy

Tryb **FLOATING** - Płynna automatyczna zmiana kolorów. Prędkość zmiany kolorów ustawiona na stałe (powolna).

Tryb **STROBE** - Skokowa automatyczna zmiana kolorów. Prędkość zmiany kolorów ustawiona na stałe (szybka).

Tryb **RAINBOW** - Wybór koloru za pomocą pola dotykowego.

Tryb **Rozjaśnianie/ściemnianie** - Zmiana natężenia oświetlenia.

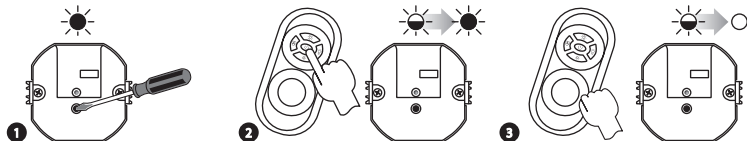


Zasięg działania: do 50 m

Tablica kolorów dla P-260 (Tryb STROBE)



PRZYPISANIE PILOTA P-260 DO OPRAWY



1 Nacisnąć przycisk PROG w oprawie i przytrzymać go, do momentu zaświecenia się (sygnał ciągły) czerwonej diody STATUS

2 Nacisnąć przycisk załącz/wyłącz pilota P-260 i go przytrzymać. Zaświeci się (sygnał pulsujący), a następnie ciągły) czerwona dioda STATUS w oprawie

3 Zwolnić przycisk załącz/wyłącz pilota P-260. Zaświeci się (sygnał pulsujący), a następnie zgaśnie czerwona dioda STATUS w oprawie - PILOT ZAPISANY

WSPÓŁPRACA OPRAWY Z PILOTEM P-256/8

Pilot P-256/8 podobnie jak pilot P-260 współpracuje z oprawą z radiowym sterownikiem RGB bez trybu RAINBOW. Użytkownik ma do wyboru jeden z ośmiu kolorów zadeklarowanych w tablicy.

Załączenie oprawy - krótkie naciśnięcie przycisku 1

Oprawa pamięta stan sprzed wyłączenia.

Wyłączenie oprawy - dłuższe (>3s) naciśnięcie przycisku 1

Załączenie trybu płynnej automatycznej zmiany kolorów (FLOATING)

- długie naciśnięcie (>3s) przycisku 2

Załączenie trybu skokowej automatycznej zmiany kolorów (STROBE)

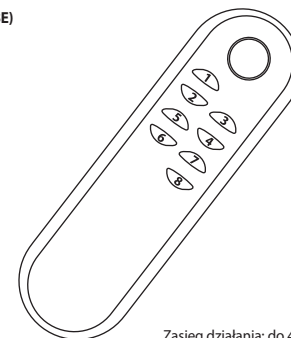
- długie naciśnięcie (>3s) przycisku 3

Wyłączenie trybu FLOATING / STROBE

- krótkie naciśnięcie dowolnego przycisku od 1 do 8

Wybór kolorów zadeklarowanych w tablicy kolorów

- krótkie naciśnięcie przycisków od 1 do 8

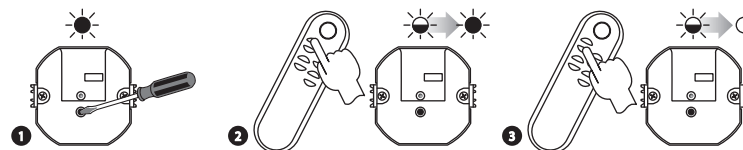


Zasięg działania: do 40 m

Tablica kolorów dla P-256/8



PRZYPISANIE PILOTA P-256/8 DO OPRAWY



1 Nacisnąć przycisk PROG w oprawie i przytrzymać go, do momentu zaświecenia się (sygnał ciągły) czerwonej diody STATUS

2 Nacisnąć, a następnie zwolnić przycisk „1” pilota P-256/8. Zaświeci się (sygnał pulsujący, a następnie ciągły) czerwona dioda STATUS w oprawie

3 Nacisnąć, a następnie zwolnić przycisk „2” pilota P-256/8. Zaświeci się (sygnał pulsujący), a następnie zgaśnie czerwona dioda STATUS w oprawie - PILOT ZAPISANY