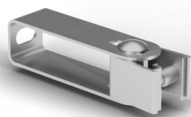


# Mocownik HR-OPTI-90

Nr ref C28093N00

Ref. arch 42170

NOWOŚĆ



- Pewne zamocowanie dla profili elewacyjnych
- Odległość oprawy od powierzchni montażu: 90 mm
- Korygowanie pozycji oprawy na nierównej powierzchni
- Możliwość zamocowania oprawy za grzbiet lub bok
- Regulacja kąta świecenia oprawy
- Duża odporność mechaniczna i na warunki atmosferyczne

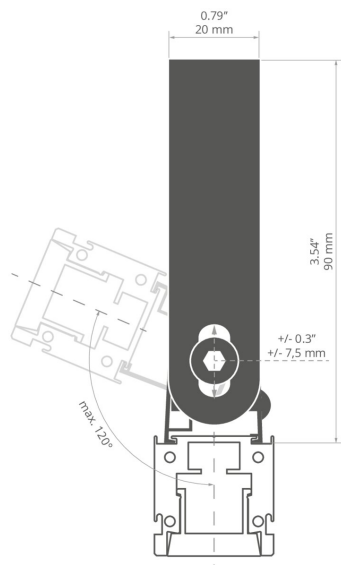
## PRZEZNACZENIE PRODUKTU

- do mocowania opraw LED w systemach elewacyjnych

## MONTAŻ

- do powierzchni, za pomocą odpowiednio dobranych wkrętów
- do oprawy, za pomocą haków

## RYSUNEK TECHNICZNY



## SPECYFIKACJA TECHNICZNA

Materiał	stal nierdzewna
Kolor	stalowy
Szerokość	20 mm

Odporność na korozję	tak
Udźwig	20 kg
Regulacja kąta świecenia do	120°

# Mocownik HR-OPTI-90

Nr ref C28093N00

Ref. arch 42170

## PRZYKŁADOWE REALIZACJE

