

ledix

Oprawa oświetleniowa LED LAMI



Montaż natynkowy
za pomocą taśmy, klejów
lub wkrętów montażowych



Montaż wyłącznie
wewnątrz budynku



Montaż
na puszcze Ø60

Lami to wysokiej jakości oprawa LED o charakterze dekoracyjno-użytkowym. Znajduje zastosowanie przy oświetlaniu korytarzy, ciągów schodowych, dekoracyjnym podświetlaniu mebli oraz tworzeniu aranżacji świetlnych w architekturze wnętrz.

Oprawa charakteryzuje się:

- łatwą instalacją za pomocą taśmy dwustronnej, klejów lub wkrętów montażowych (dedykowane przykręcenie do puszek Ø60)
- doskonałymi parametrami świetlnymi uzyskanymi poprzez zastosowanie diod LED najwyższej jakości
- powtarzalnością barwy światła
- dużym strumieniem świetlnym przy minimalnym poborze mocy
- wysoką jakością wykonania i trwałością szacowaną na 5 lat ciągłego świecenia (~40 000 h).

UWAGA:

- Do zasilania opraw dedykowane są zasilacze firmy Zamel serii ZNP, ZNN oraz ZNM w wersji 12 V DC.
- Moc zasilacza powinna być dobrana do ilości zasilanych opraw.

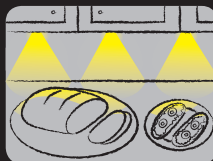
Zastosowanie:



schody



korytarze, ciągi komunikacyjne



meble, oświetlenie dekoracyjne

Szczegółowa instrukcja montażu znajduje się wewnątrz opakowania

zaMeL

Oprawa oświetleniowa LED LAMI

12V DC

ledix

5 lat
gwarancji

Wyprodukowano w Polsce

zaMeL

Zamel Sp. z o.o.
43-200 Pszczyna, ul. Zielona 27
tel: +48 32 449 15 00, fax: +48 32 449 15 02
e-mail: ledix@ledix.pl, www.ledix.pl

12 V DC; IP20

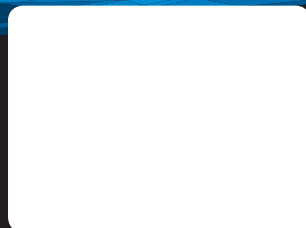
waga: 59 g



Deklaracja zgodności znajduje się
na stronie www.ledix.pl



Symbol oznaczający selektywne zbieranie sprzętu elektrycznego elektronicznego. Zakaz umieszczania zużytego sprzętu z innymi odpadami.



Wyprodukowano w Polsce

18-141 PL Ver. 04

Kolor oprawy



Moc / Barwa światła



www.ledix.pl



IP20



Stopień ochrony odpowiedni do stosowania tylko wewnątrz budynków

6xLED

Źródło światła - sześć diod LED

PARAMETRY TECHNICZNE

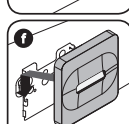
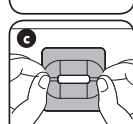
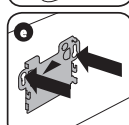
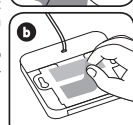
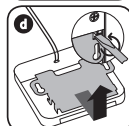
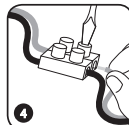
Zasilanie	12 V DC	
Pobór mocy	0,7 W – barwa biała zimna; 0,7 W – barwa biała ciepła	
	barwa biała zimna	barwa biała ciepła
Współczynnik oddawania barw R _a	71	80
Temperatura barwowa T _C [K]	5900	3100
Strumień świetlny Ø [lm]	22	16
Skuteczność świetlna [lm/W]	31	23

MONTAŻ

UWAGA! Podłączenie zasilacza do sieci jednofazowej należy wykonać zgodnie z obowiązującymi normami. Czynnici związane z instalacją, podłączeniem i regulacją powinny być wykonane przez wykwalifikowanych elektryków, którzy zapoznali się z instrukcją obsługi i funkcjami urządzenia.

Oprawy Lami przeznaczona jest do montażu za pomocą taśmy samoprzylepnej dwustronnej, kleju lub wkrętów montażowych.

- Rozłączyć obwód zasilania bezpiecznikiem, wyłącznikiem nadmiarowoprądowym lub rozłącznikiem izolacyjnym przyłączonym do odpowiedniego obwodu.
- Sprawdzić odpowiednim przyrządem stan beznapięciowy na przewodach zasilających.
- Podłączyć zasilacz 12 V DC do instalacji 230 V AC.
- Połączyć przewody wyjściowe zasilacza z przewodami oprawy z zachowaniem właściwej biegunowości (przewód czerwony oprawy oznacza „+” zasilania).
- W przypadku montażu za pomocą taśmy dwustronnej:
 - przygotować powierzchnię do której ma być montowana oprawa - powierzchnia musi być czysta i sucha,
 - nanieść taśmę samoprzylepną lub klej montażowy na montowaną oprawę
 - docisnąć oprawę do podłoża w docelowym miejscu montażu zwracając uwagę aby oprawa była zamontowana zgodnie z kierunkiem pokazanym na oprawie,



W przypadku montażu za pomocą wkrętów należy:

- zdejmować element montażowy przesuwając go w dół oprawy, przytrzymując samą oprawę – w razie potrzeby użyć wkrętaka płaskiego jak pokazano na rysunku,
 - przykręcić element montażowy w docelowym miejscu montażu lub do puszki Ø60 za pomocą wkrętów, zachowując kierunek pokazany na oprawie,
 - nałożyć oprawę na element montażowy.
- Załączyć obwód zasilania.
 - Sprawdzić prawidłowość działania.

UWAGI

- Do zasilania opraw należy stosować zasilacze 12 V DC z oferty Zamel (seria ZNP, ZNN, ZNM).
- Moc zasilacza należy dobrać do ilości zasilanych opraw oraz sposobu instalacji.
- Źródło światła w oprawach jest niewymienne – w przypadku uszkodzenia należy wymienić całą oprawę.
- W przypadku opraw o standardowych barwach światła przewód czerwony oznacza „+” zasilania.

I const

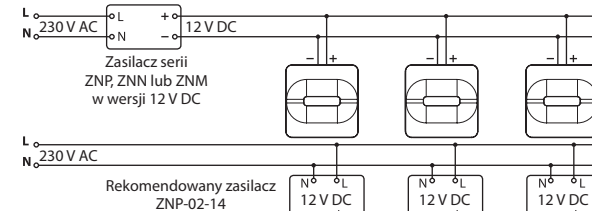
Wbudowany układ stabilizujący prąd diod



Oprawa współpracuje z ogniwami fotowoltaicznymi

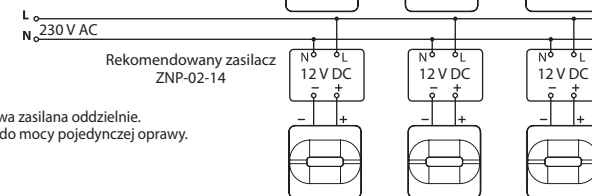
PRZYKŁADY INSTALACJI

Schemat 1. Oprawy połączone równolegle. Moc zasilacza odpowiednio dobrana do ilości opraw.



Schemat 2. Każda oprawa zasilana oddzielnie.

Moc zasilacza dobrana do mocy pojedynczej oprawy.



KARTA GWARANCYJNA

- ZAMEL Sp. z o.o. udziela 5 - letniej gwarancji na sprzedawane towary.
- Gwarancją ZAMEL Sp. z o.o. nie są objęte:
 - mechaniczne uszkodzenia powstałe w transporcie, załadunku / rozładunku lub innych okolicznościach,
 - uszkodzenia powstałe na skutek wadliwie wykonanego montażu lub eksploatacji wyrobów ZAMEL Sp. z o.o.,
 - uszkodzenia powstałe na skutek jakichkolwiek przeróbek dokonanych przez KUPUJĄCEGO lub osoby trzecie a odnoszących się do wyrobów będących przedmiotem sprzedaży lub urządzeń niezbędnych do prawidłowego funkcjonowania wyrobów będących przedmiotem sprzedaży,
 - uszkodzenia wynikające z działania siły wyższej lub innych zdarzeń losowych, za które ZAMEL Sp. z o.o. nie ponosi odpowiedzialności
 - źródła zasilania (baterie), będące na wyposażeniu urządzenia w momencie jego sprzedaży (jeśli występują).
- Wszelkie roszczenia z tytułu gwarancji KUPUJĄCY zgłosi w punkcie zakupu lub firmie ZAMEL Sp. z o.o. na piśmie po ich stwierdzeniu.
- ZAMEL Sp. z o.o. zobowiązuje się do rozpatrywania reklamacji zgodnie z obowiązującymi przepisami prawa polskiego.
- Wybór formy załatwienia reklamacji, np. wymiana towaru na wolny od wad, naprawa lub zwrot pieniędzy należy do ZAMEL Sp. z o.o.
- Terytorialny zasięg obowiązywania gwarancji: Rzeczpospolita Polska.
- Gwarancja nie wyłącza, nie ogranicza ani nie zawieszają uprawnień Kupującego wynikających z przepisów o rękojmi za wady rzeczy sprzedanej.