

PASEO 100, PASEO 200



czarny / black



biały / white



szary / grey

PASEO 100

czarny / black



biały / white



szary / grey

PASEO 200

INSTRUKCJA MONTAŻU I EKSPLOATACJI / INSTALLATION AND OPERATING MANUAL

Oprawa sufitowa / Recessed ceiling downlight PASEO 100, PASEO 200

PL

CHARAKTERYSTYKA

Oprawa przeznaczona do montażu w sufitach podwieszanych. Posiada reflektor, który może być regulowany w pionie i w poziomie. Efektem tego jest precyzyjnie ukierunkowane, punktowe oświetlenie przestrzeni i obiektów. Oprawy takie stanowią podstawę do tworzenia ciekawych rozwiązań świetlnych ze zmiennym kierunkiem światła. Jako źródła światła stosuje się żarówki halogenowe AR-111 o maksymalnej mocy 50W każda (w komplecie).

ZASTOSOWANIE

Oprawy PASEO idealne są do oświetlenia pomieszczeń mieszkalnych, biurowych, witrzyn sklepowych, a także stosowane w celach dekoracyjnych i do zaakcentowania oświetlenia wybranych pól.

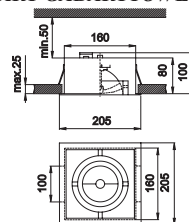
INSTALACJA

UWAGA!

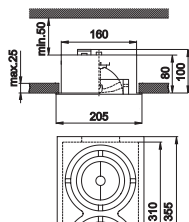
- Oprawa musi być zasilana napięciem 12V podawanym z odpowiedniego transformatora (brak w komplecie).
- Przed przystąpieniem do montażu należy upewnić się, czy wyłączone zostało zasilanie. Przewody elektryczne muszą być podłączone zgodnie z instrukcją oraz obowiązującymi przepisami. Zaleca się, aby montaż oprawy wykonał wykwalifikowany elektryk.
- Dla prawidłowej pracy opraw PASEO 100, PASEO 200 zabrania się okrywania oprawy i transformatora materiałem termoizolacyjnym!
- Przed wymianą źródła światła należy upewnić się, czy nie jest ono zbyt gorące.

- Wyciąć w podwieszanym suficie otwór przystosowany do modelu oprawy.
- Transformator, odpowiednio dopasowany do mocy żarówki, połączyć ze złączką przyłączeniową umieszczoną na oprawie.
- Położować śruby dociskające boczne blachy, które służą do mocowania oprawy w suficie.
- Włożyć oprawę w przygotowany otwór.
- Ustawić boczne blachy w pozycji takiej, aby oprawa była poprawnie zamontowana, a następnie mocno dokręcić śruby.

WYMIARY GABARYTOWE (mm)



PASEO 100



PASEO 200

Otwór montażowy
PASEO 100 - 170x170mm
PASEO 200 - 170x305mm

KONSERWACJA I BEZPIECZEŃSTWO

- Instalację oprawy powinien przeprowadzić doświadczony elektryk. **Przed rozpoczęciem instalacji należy koniecznie wyłączyć dopływ prądu do sieci elektrycznej, do której ma być podłączona oprawa, aby zabezpieczyć się przed przypadkowym załączeniem napięcia!**
- Dla zapewnienia optymalnych parametrów technicznych oprawy należy okresowo przeprowadzić jej konserwację. Obudowę oprawy należy czyścić ogólnie dostępnymi środkami myjącymi i wytrzeć do sucha miękką tkaniną. Nie używać środków żrących i rozpuszczalników.
- Producent nie ponosi odpowiedzialności za wady wynikłe z niestosowania się do zaleceń niniejszej instrukcji. Zgodnie z art. 568 § 1 uprawnienia z tytułu rękopisami za wady fizyczne wygasają po upływie dwóch lat, licząc od dnia wydania oprawy kupującemu.

Symbol oznacza selektywne zbieranie sprzętu elektrycznego i elektronicznego, czyli tego produktu nie wolno traktować jak innych odpadów domowych. Należy oddać go do właściwego punktu zbierającego zużyty sprzęt elektryczny i elektroniczny. Właściwa realizacja zadań związanych ze zbieraniem zużytego sprzętu elektrycznego i elektronicznego ma znaczenie szczególnie w przypadku, gdy w tym sprzęcie występują składniki niebezpieczne, które mają szczególnie negatywny wpływ na środowisko i zdrowie ludzi.

ENG

CHARACTERISTICS

Luminaire is designed for installation in suspended ceiling. It is equipped with reflector that can be adjusted vertically and horizontally. It effects with precise direct spot illumination of objects and spaces. This kind of luminaires are basic for creating interesting lighting solutions with variable light direction. As light sources the halogen bulbs AR-111 with maximum power of 50W each are used (included in the set).

APPLICATION

PASEO luminaires are perfect for illumination of accommodation rooms, office spaces, showrooms, store windows, as well as for decorative purposes and accenting illumination of chosen areas.

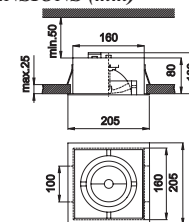
INSTALLATION

CAUTION!

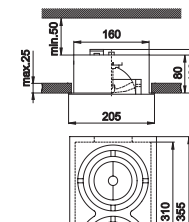
- Luminaire must be supplied with voltage of 12V from proper transformer (not included in the set).
- Before installation, make sure that the main power supply is switched off. Power supply cables must be connected according to instruction and valid regulations. It is recommended that the luminaire's installation is carried out by qualified electrician.
- For proper operation of PASEO 100 and PASEO 200 luminaires, it is forbidden to cover the luminaires and transformer with thermal insulation material!
- Before replacing the light source, make sure that it is not too hot.

- Cut proper inlet for luminaire's model in suspended ceiling.
- Transformer properly matched to bulb's power to be connected with connector placed on the luminaire.
- Loose screws in both sides of the fixture. These screws are holding mounting blades in proper position.
- Insert fixture to the inlet in the surface.
- Place mounting blades in proper position and tighten screws in both sides of the fixture.

DIMENSIONS (mm)



PASEO 100



PASEO 200

Mounting inlet
PASEO GU100 170x170mm
PASEO GU200 170x305mm

SAFETY AND MAINTENANCE

- Installation of the luminaire should be carried out by experienced electrician. **Before installation, it is absolutely necessary to switch off mains power supply, that luminaire is going to be connected to, for protection against accidental voltage connection!**
- To ensure optimal technical parameters of the luminaire, periodic maintenance should be carried out. The housing of the luminaire should be cleaned with general use detergents and wiped off with dry cloth. Do not use caustic detergents and solvents.
- Manufacturer does not bare responsibility of defects caused by not following indications of the manual. According to the art. 568 § 1 of the Polish Civil Code, warranty rights for physical within two years, since luminaire is handed over to the consumer.

This symbol stands for selective collecting of the electrical and electronic equipment, therefore, this product cannot be treated as other household's waste. It has to be left at a special used - equipment collection point. The appropriate dealing with the collection of used electrical and electronic equipment is crucial, especially if the equipment includes dangerous components which have a negative influence on the environment and on the health of people.

