

## 4-kanalowy pilot SPI

Numer modelu:C10

### Cechy produktu

- Dopasuj kolor i dostosuj długość (liczbę pikseli) paska SPI, wybierz tryb dynamiczny i kontroluj prędkość, zapisz 8 scen
- Technologia transmisji bezprzewodowej 2.4G z dużą prędkością transmisji, stabilnym sygnałem i silną odpornością na zakłócenia
- Jednoczesne sterowanie wieloma urządzeniami, obsługa komunikacji z wieloma urządzeniami
- Zmiana trybu dynamicznego, koloru, jasności i funkcji dynamicznego oświetlenia
- Edycja szerokości i koloru dla trybu dynamicznego
- Ustawianie czasu i koloru ON/OFF
- Współpraca z wieloma kontrolerami (odległość sterowania 30 m)
- Uchwyt magnetyczny z prostą instalacją
- Szerokie zastosowanie w oświetleniu komercyjnym lub domowym, tworzenie oświetlenia nastrojowego

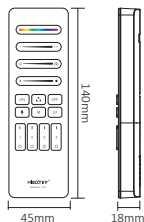


### Parametr produktu

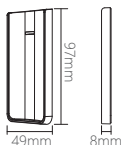
Nazwa produktu:	SPI remote
Numer modelu:	C10
Napięcie robocze:	3V(AAA*2PCS)
Pobór mocy w trybie czuwania:	15µA
Nadawanie:	6dBm
Protokół:	2.4GHz RF
Modulacja:	GFSK
Zasięg sterowania:	30M

Temperatura pracy:	-10~40°C
Norma EMC:	ETSI EN 301 489-1 V2.2.3 ETSI EN 301 489-3 V2.3.2
Standard bezpieczeństwa:	EN 61347-2-11: 2001+A1: 2019 EN 61347-1: 2015+A1:2021 EN 62493:2015+A1:2022
Sprzęt radiowy:	ETSI EN 300 400 V2.2.1
Certyfikaty:	CE, EMC, LVD, RED

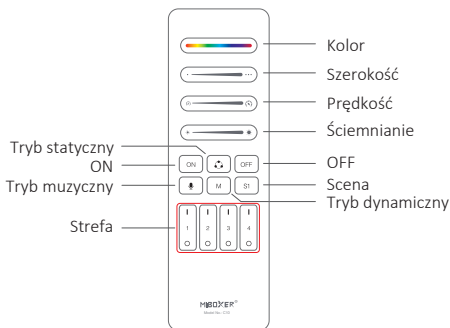
#### Zdalny



#### Uchwyt



## Wskazanie



### Wyjaśnienie przycisku

Przycisk trybu statycznego: 

Przełącz na oświetlenie czysto statyczne

Przycisk trybu dynamicznego: 

Naciśnij krótko, aby przełączyć tryb dynamiczny

Przycisk trybu muzycznego: 

Naciśnij krótko, aby przełączyć tryb muzyki

**\*W trybie muzycznym: Jeśli chcesz wykonać inną operację, naciśnij przycisk trybu muzycznego jeszcze raz.**

Przycisk strefy: 1 •••• 4

Naciśnij krótko „I”, aby otworzyć strefy,

naciśnij krótko „O”, aby je wyłączyć

Przycisk Sceny: 

Naciśnij krótko, aby zmienić 4 sceny

Suwak RGB: 

Dotknięcie w celu przyciemnienia RGB

Suwak punktów pikseli: 

Dotknięcie w celu ustawienia długości i szerokości (sprawdź więcej szczegółów w poniższej instrukcji)

Suwak prędkości: 

Dotknięcie w celu ustawienia prędkości

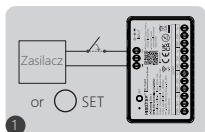
Suwak jasności: 

Dotknięcie powoduje przyciemnienie

W trybie muzycznym: można dostosować czułość mikrofonu

## Połącz/Odłącz

Połącz kontroler musi być połączony z pilotem przed użyciem



wyłącz światło na 10 sekund i włącz ponownie



naciśnij krótko „ON” 3 razy w ciągu 3 sekund

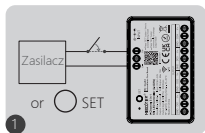


połączenie zostanie zakończone, gdy światło mignie 3 razy powoli



Połączenie nie powiodło się, jeśli dioda nie miga. Powtórz powyższe kroki. (Uwaga: nie można nawiązać połączenia ponownie, jeśli pilot zakończył już łączenie).

Odłącz:



wyłącz światło na 10 sekund i włącz ponownie



naciśnij krótko „ON” 5 razy w ciągu 3 sekund



połączenie zostanie nawiązane, gdy światło szybko zamiga 10 razy



Jeśli dioda nie miga, odłączenie nie powiodło się. Powtórz powyższe kroki. (Uwaga: nie ma potrzeby odłączania, jeśli dioda nigdy nie zostanie połączona).

## Ustawienie długości (liczba pikseli: mini 8pt, maks. 2048pt)

Naciśnij i przytrzymaj przycisk „ON” przez 5 sekund, aż zaświeci się na biało, a ostatni punkt zacznie migać



Przesuwanie w celu zmiany długości



Naciśnij krótko, aby dodać jeden punkt, naciśnij długo, aby dodawać punkty w sposób ciągły



Krótkie naciśnięcie powoduje zmniejszenie o jeden punkt, długie naciśnięcie powoduje ciągłe zmniejszanie o jeden punkt

Po zakończeniu ustawiania naciśnij krótko „ON/OFF”, aby wyjść

## Ustawianie szerokości dla trybu dynamicznego

Przesuwanie liczby pikseli w celu zmiany liczby punktów i uzyskania różnej długości dla trybu dynamicznego, który ma różne sekcje.



## Ustawianie czasu i koloru dla WŁ./WYŁ.

Naciśnij przycisk "OFF" pilota 5 razy z rzędu, a dioda LED przełączy się tam i z powrotem wraz z lampką na wyścigi konne.



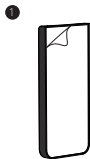
Przesuwając „Prędkość”, ustaw czas WŁ./WYŁ.



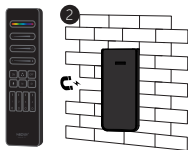
Przesuwając „RGB”, można ustawić kolor na WŁ./WYŁ.

Po zakończeniu ustawiania naciśnij krótko „ON/OFF”, aby wyjść

## Instalacja



Usuń naklejkę z uchwytu



Przyklej uchwyt do ściany i włóż do niego pilota

## Uwaga:

1. Compatibile solo con il controller LED Miboxer SPI.
2. Non utilizzarlo in ambienti umidi o ad alta temperatura. Rimuovere la batteria se non lo si utilizza frequentemente e conservarlo in un luogo asciutto o esposto a elettricità statica.
3. Non utilizzarlo vicino a superfici metalliche o fortemente magnetiche, poiché ciò potrebbe compromettere il segnale e la distanza.



Made in China