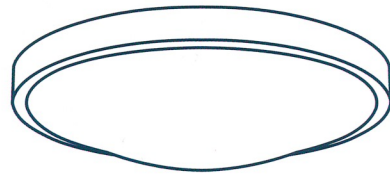
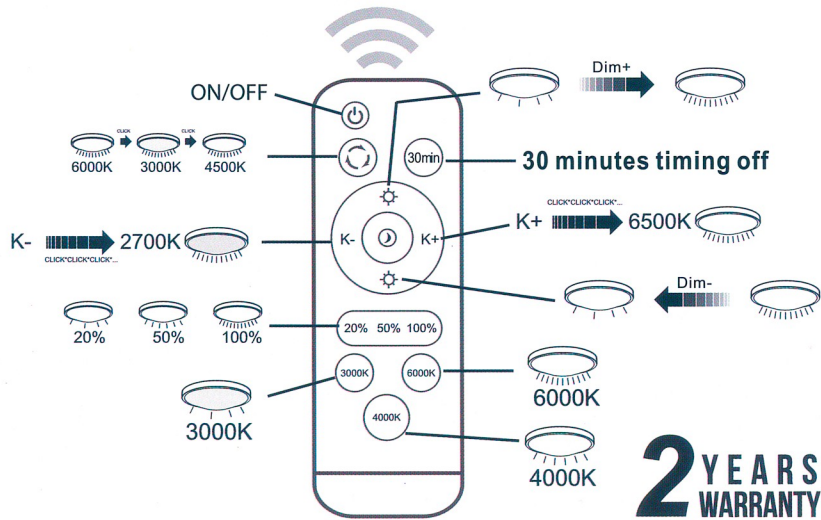


INSTALLATION INSTRUCTION

LED CEILING LIGHT(STARLIGHT)



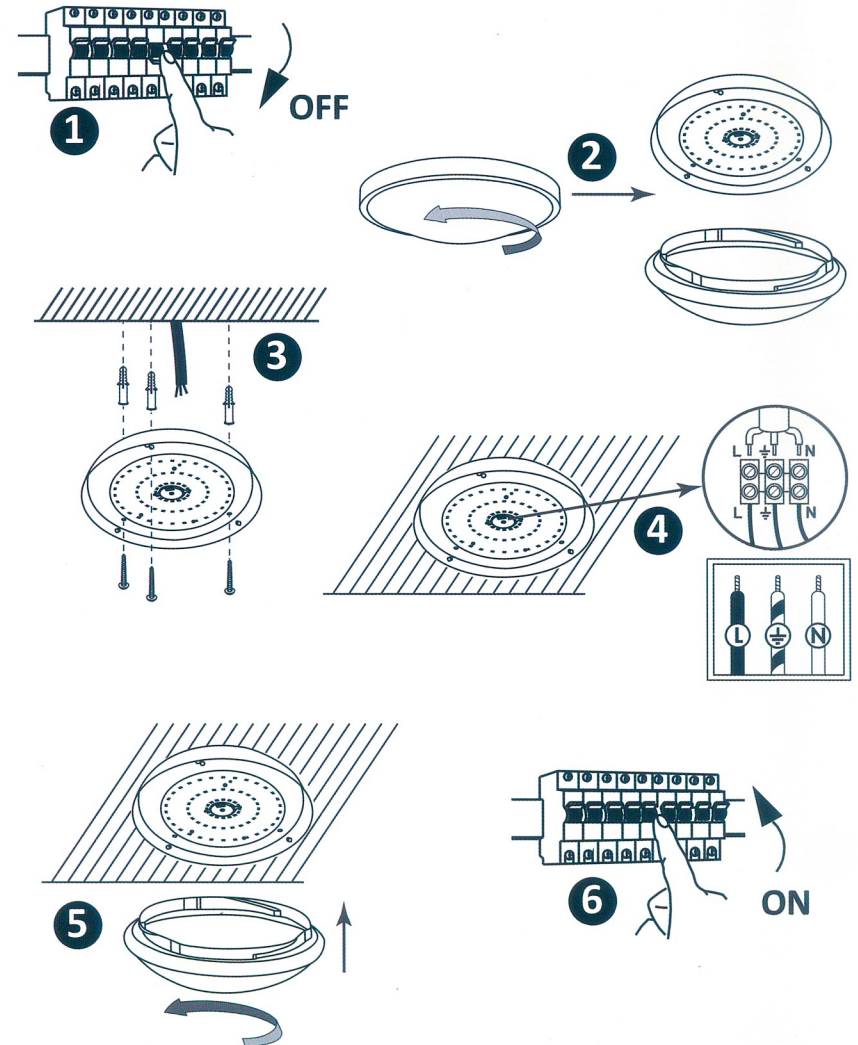
max 5 m.



USAGE GUIDELINES / MAINTENANCE:

Any maintenance work must be performed when the power supply is cut off and the product has cooled down. Clean only with soft and dry cloths. Do not use chemical detergents. Do not cover the product. Ensure free air access. Product may heat up to a higher temperature. Product designed with non-replaceable light source of the LED type. Product cannot be fixed if the light source becomes damaged. **ATTENTION!** Do not look directly at LED light beam. Product can only be supplied by rated voltage or voltage within the range provided. It's forbidden to use the product with damaged protective cover. Product must not be used in unfavorable conditions, e.g. dust, water, moisture, vibrations, explosive air atmosphere, fumes, or chemical fumes, etc. In the area of strong electromagnetic interference, the functioning of the product may be disrupted.

INSTALLATION INSTRUCTION





EN INTRODUCTION & WARRANTY
Thank you for selecting and buying V-TAC product. V-TAC will serve you the best. Please read these instructions carefully before starting the installing and keep this manual handy for future reference. If you have any other query, please contact our dealer or local vendor from whom you have purchased the product. They are trained and ready to serve you at the best.

The warranty is valid for 2 years from the date of purchase. The warranty does not apply to damage caused by incorrect installation or abnormal wear and tear. The company gives no warranty against damage to any surface due to incorrect removal and installation of the product. The products are suitable for 10-12 Hours Daily operation. Usage of product for 24 Hours a day would void the warranty. This product is warranted for manufacturing defects only.

INSTALLATION INSTRUCTION

- Switch Off the Power Before Starting the Installation.
- Twist and remove the cover (Ref Image Part 2)
- Drill Hole in the ceiling to fix the light using screws (Ref Image Part 3)
- Next the wires (Ref Image Part 4) before fixing the light using screws on the ceiling.
- Twist and lock the cover to the light (Ref Image Part 5)
- Switch ON the power and test the light.

MOUNTING:

Read the manual before mounting. Mounting should be performed by a qualified electrician. Exercise caution. Product has a protective contact/terminal. Failure to connect the protective lead may lead to electric shock. Mounting diagram: see pictures. Check for proper mechanical fastening and connection to electrical power prior to first use.

FR INTRODUCTION & GARANTIE
Merci d'avoir choisi et acheté un produit V-TAC. V-TAC vous offrira le meilleur. Veuillez lire attentivement ces instructions avant de commencer l'installation et conservez ce manuel à portée de main pour référence ultérieure. Si vous avez d'autres questions, veuillez contacter notre distributeur ou le fournisseur local auprès duquel vous avez acheté le produit. Ils sont formés et prêts à vous servir au mieux.

La garantie est valable pour une période de 2 ans à compter de la date d'achat. La garantie ne s'applique pas à des dommages causés par une installation incorrecte ou une usage anormal. La société ne donne aucune garantie pour des dommages causés à une surface en raison d'un enlèvement et d'une installation incorrects du produit. Les produits sont conviennent pour une exploitation quotidienne de 10-12 heures. Utilisation du produit pendant 24 heures par jour annule la garantie. Ce produit est couvert par une garantie pour des défauts de fabrication seulement.

INSTRUCTION D'INSTALLATION

- Couper l'électricité avant de commencer l'installation.
- Tourner et enlever le couvercle (Voir image Partie 2)
- Percer un trou dans le plafond pour fixer la lampe à l'aide de vis (Voir image Partie 3)
- Raccorder les fils (Voir image Partie 4) avant de fixer la lampe sur le plafond à l'aide de vis.
- Tourner et verrouiller le couvercle de la lampe (Voir image Partie 5)
- Mettre sous tension et tester la lampe.

MONTAGE:

Lisez lre les instructions avant le montage. Le montage doit être effectué par un électricien qualifié. Faire attention. Le produit a un contact/une borne de protection. L'omission de raccorder le circuit de sécurité peut entraîner un choc électrique. Schéma de montage: voir les images S'assurer du serrage mécanique approprié et du raccordement à l'alimentation électrique avant la première utilisation.

DE EINFÜHRUNG UND GEBRAUCHSANWEISUNG
Wir danken Ihnen, dass Sie ein V-TAC LED-Produkt ausgewählt und gekauft haben. V-TAC wird Ihnen die besten Dienste erweisen. Lesen Sie, bitte, diese Gebrauchsanweisung vor der Montage aufmerksam durch und halten Sie sie für Auskünfte in der Zukunft parat. Sollten Sie weitere Fragen haben, kontaktieren Sie, bitte, unseren lokalen Händler oder Verkäufer, von dem Sie das Produkt gekauft haben. Sie sind ausgebildet und bereit Sie auf die bestmögliche Art und Weise zu unterstützen.

Die Gewährleistungsfrist beträgt 2 Jahre ab dem Kaufdatum. Die Gewährleistung bezieht sich nicht auf Schäden, die durch unsachgemäße Montage oder ungewöhnliche Abnutzung und Verschleiß verursacht worden sind. Das Unternehmen gewährt keine Garantie für durch unsachgemäßen Produktabbau oder unsachgemäße Montage entstandene Schäden an jeglichen Oberflächen. Die Produkte sind für eine Nutzung von bis zu 10-12 Stunden täglich geeignet. Eine tägliche, 24-stündige Nutzung schließt die Gewährleistung aus. Diese Gewährleistung gilt nur für Herstellungsängel.

Installationsanforderungen/ Anleitung

- Schalten Sie die Stromversorgung aus, bevor Sie mit der Montage beginnen.
- Nehen und entfernen Sie die Abdeckung (Hinweis Bild Teil 2)
- Bohren Sie ein Loch in die Decke, um die Leuchte mit Schrauben zu befestigen (Hinweis Bild Teil 3)
- Schließen Sie die Kabel an (Hinweis Bild Teil 4), bevor Sie die Leuchte mit Schrauben an der Decke befestigen.
- Drehen und verriegeln Sie die Abdeckung zu der Leuchte (Hinweis Bild Teil 5)
- Schalten Sie die Stromversorgung ein und testen Sie die Leuchte.

MONTAGE:

Lesen Sie das Handbuch vor der Montage. Die Montage sollte von einem qualifizierten Elektriker durchgeführt werden. Seien Sie vorsichtig. Das Produkt verfügt über einen Schutzkontakt / Anschluss. Wenn die Schutzleitung nicht richtig angeschlossen wird, kann dies zu einem Stromschlag führen. Montageplan: siehe Bilder. Überprüfen Sie die ordnungsgemäße mechanische Befestigung und den elektrischen Anschluss vor dem ersten Gebrauch.

BG ВЪВЕДЕНИЕ И ГАРАНЦИЯ
Благодарим ви, че избрахте и закупихте светодиодния продукт на Ви-Тек (V-TAC). Ви-Тек (V-TAC) ще ви послужи по най-добрия възможен начин. Моля прочетете тези инструкции внимателно преди инсталация и съхранявайте ръководството за бъдещи справки. Ако имате други въпроси, моля свържете се с нашия местен търговец, от който сте закупили продукта. Те са обучени и са готови да ви послужат по най-добрия начин.

BC Гаранцията е валидна за период от 2 години след датата на закупуване. Гаранцията не се прилага по отношение на щети, причинени поради неправилен монтаж или необичайно износване. Дружеството не предоставя гаранция срещу щети по какъвто и да е повърхност поради неправилното отстраняване и монтаж на продукта. Продуктите са подходящи за 10-12 часа експлоатация на ден. Експлоатацията на продукт в продължение на 24 часа води до отбиждане на гаранцията. Гаранцията за този продукт се дава само за производствени дефекти.

ИНСТРУКЦИИ ЗА ИНСТАЛАЦИЯ

- Преди да започнете монтажа, изключете електрозахранването.
- Зъртете и сваляте капака (жж. фигура Чаc 2).
- Проборете отвор в тавана, за да фиксирате лампата с помощта на винтове (жж. фигура Чаc 3).
- Свържете проводниците (жж. фигура Чаc 4), преди да фиксирате лампата на тавана с винтовете.
- Завертете и блокирайте капака към лампата (жж. фигура Чаc 5)
- Включете електрозахранването и тествайте лампата.

МОНТАЖ:

Прочетете инструкциите преди монтажа. Монтажът следва да се извърши от квалифициран електротехник. Бъдете внимателни. Продуктът има защитен контакт/клемна. Ако защитният кабел не бъде свързан, има опасност от токов удар. Монтажен схем: жж. фигурите. Преди първото използване проверете правилното механично закрепване и захранвания кабел.

HR UVOD I ZAMSTVO
Hvala vam, što ste odabrali i kupili svjetiljku tvrtke Vi-Tek (V-TAC). Vi-Tek (V-TAC) će vam poslužiti na najbolji mogući način. Molimo, pažljivo pročitate ove upute prije instalacije i spremite upute za buduću uporabu. Ako imate dodatni pitanja, molimo obratite se našem proizvođaču ili lokalnom trgovcu gdje ste kupili ovaj proizvod. Oni su osposobljeni i spremni vam pomoćnu na najbolji način.

Jamstvo za ovaj proizvod vrijedi za razdoblje od 2 godine, računajući od dana kupnje. Jamstvo se ne odnosi na štete, nastalu nepravilnom ugradnjom ili neobičajnim habanjem. Tvrtka ne jamči za štete koje nastanu po bilo kojoj površini proizvoda, zbog nepravilne demontaže odnosno ugradnje proizvoda. Ovi proizvodi su prikladni za 10-12 sati rada dnevno. Uporaba proizvoda 24 sata dnevno poništava jamstvo proizvođača. Jamstvo za ovaj proizvod dano je samo za nedostatke koji su nastali samo tijekom njegove proizvodnje.

UPUTE ZA UGRADNJU

- Prije početka ugradnje, molimo isključite napajanje.
- Otvorite i uklonite poklopac (pogledajte sliku-Dio 2).
- Izbušite rupu na stropu kako biste svjetiljku pričvrstili vijcima (pogledajte sliku-Dio 3).
- Spojite žice (pogledajte sliku-Dio 4) prije nego što vijcima pričvrstite svjetiljku na strop.
- Zatvorite i blokirajte poklopac na svjetiljki (pogledajte sliku-Dio 5)
- Uključite napajanje i probajte dali svjetiljka koju ste ugradili funkcionira pravilno.

UGRADNJA:

Prije ugradnje, molimo pažljivo pročitate upute. Ugradnju mora izvesti stručnjak električar. Budite oprezni. Proizvod ima zaštitni kontakt / rednu klemu. Ako zaštitni priključak ne bude spojen, postoji opasnost od kratkog spoja. Shema za ugradnju: pogledajte slike. Prije prve uporabe, molimo provjerite dali je izvršeno ispravno mehaničko pričvrćivanje i kabel za napajanje.

PT INTRODUÇÃO E GARANTIA
Agradecemos que escolheu e adquiriu o produto da V-TAC. A V-TAC irá servi-lhe da melhor maneira possível. Por favor, leia atentamente estas instruções antes da instalação e mantenha este manual para referência no futuro. Se tiver outras dúvidas, entre em contacto com o nosso revendedor ou comerciante local de quem adquiriu o produto. Eles são formados e estão prontos para lhe serem úteis da melhor maneira possível.

A garantia é válida por um período de 2 anos a partir da data de compra. A garantia não se aplica a danos causados devido a uma instalação incorreta ou desgate involuntar. A empresa não dá nenhuma garantia por danos de qualquer superfície devido à inadequada remoção e instalação do produto. Os produtos são apropriados para exploração durante 10-12 horas por dia. A exploração do produto durante 24 horas leva à invalidação da garantia. Este produto tem uma garantia apenas para defeitos de fabricação.

INSTRUÇÕES DE INSTALAÇÃO

- Antes de começar a instalação, desligue a fonte de alimentação.
- Gire e remova a tampa (veja a figura Parte 2).
- Faça um furo no teto para fixar a lâmpada com a ajuda de parafusos (veja a figura Parte 3).
- Ligue os fios (ver Figura 4) antes de fixar a lâmpada no teto com os parafusos.
- Gire e trave a tampa na lâmpada (veja a figura Parte 5)
- Ligue a fonte de alimentação e teste a lâmpada.

INSTALACIÓN:

Lea las instrucciones antes de instalación. A instalación debe ser realizada por un electricista cualificado. Tenga cuidado. O producto tem una toma/d terminal con protección. Se a saída de segurança não estiver ligada, existe um risco de choque eléctrico. Plano de instalação: veja as figuras. Antes da primeira utilização, verifique a fixação mecânica adequada e o cabo de alimentação.

CZ ÚVOD A ŽÁRUKA
Děkujeme za výběr a nákup produktu V-TAC. V-TAC vám poskytne to nejlepší. Prosim, přečtěte tyto pokyny pečlivě před zahájením instalace a uchovávejte tento manuál v budoucnosti odkaz. Pokud máte nějaký jiný dotaz, obraťte se na naše regionální nebo místní prodejce, od koho jste produkt zakoupili. Jsou vycvičení a připraveni vám sloužit co nejlépe.

Žáruka je platná po dobu 2 let ode dne zakoupení. Žáruka se nevztahuje na poškození způsobené nesprávnou instalací nebo abnormálním opotřebením. Společnost dává ne žárku na poškození způsobené neodbornou odstraněním a instalací produktu. Výrobky jsou vhodné pro 10-12 hodin denně. Použití produktu po 24 hodin y za den by zánikly žárku. Tento výrobek je určen pouze pro výrobní vady.

Pokyny k montáži:

- Před zahájením montáže vypněte napájení.
- Otvóte a odstráňte kryt (viz obrázek Část 2).
- Vyvrťte otvor do stropu pro upevnění lampy pomocí šroubů (viz obr. Část 3).
- Připojte vodiče s elektrickým napájením v předem určeném lampy ke stopě pomocí šroubů.
- Otvóte a zablokujte kryt k lampě (viz obrázek Část 5).
- Zapněte napájení a otestujte lampu.

CZ MONTÁŽ:
Před montáží si přečtěte příručku. Montáž musí být provedena kvalifikovaným elektrikářem. Buďte opatrní. Výrobek má ochranný kontakt/svorku. Jestli nebude ochranný vývod připojen, hrozí nebezpečí úrazu elektrickým proudem. Montážní schéma: viz obrázky. Před prvním použitím zkontrolujte správné mechanické upnutí a připojení k elektrické síti.

HU BEVEZETÉS ÉS GARANCIA
Köszönjük, hogy választotta és megvásárolta a V-TAC terméket. V-TAC nyújt Önnek a legjobb szolgáltatást. Kérjük, a szerelés előtt figyelmesen olvassa el ezeket az utasításokat és vigye ezt a kézikönyvet későbbi használatra. Ha további kérdései vannak, kérjük, forduljon forgalmazójához vagy helyi eladójához, akiktől megvásárolta a terméket. Ők képzettek és készek a kérdéseire szolgálni.

A szerelés a vásárlás napjától számítva 2 évig érvényes. A garancia nem vonatkozik a helytelen szerelés vagy az abnormális kopás okozta károokra. A cég nem vállal semmilyen garanciát a felület károsodásáért, a termék helytelen eltávolításáért és szereléséért. A termékét 10-12 óráig napi üzemetelésre alkalmasak. A termék napi 24 órás felhasználása érvényteleníti a garanciát. Ez a termék garanciája csak a gyártási hibákra vonatkozik.

FELSZERELÉSI UTASÍTÁS

- Kapszolja ki a tápellátást a szerelés megkezdése előtt.
- Csavarja le és vegye le a fedőlet (lásd az ábrát, 2. rész)
- Fúrjon lyukat a mennyezetre, hogy rögzítse a lámpát csavarokkal (lásd az ábrát, 3. rész)
- Kösse a vezetékeket (lásd az ábrát, 4. rész), mielőtt rögzítene a lámpát a mennyezeten csavarokkal.
- Csavarja le és rögzítse a fedele a lámpához (lásd az ábrát, 5. rész)
- Kapszolja be az áramellátást és tesztelje a lámpát.

SZERELÉS:

A szerelés előtt olvassa el a kézikönyvet. A szerelést csak szakosított villanyszerelő végezheti. óvatos legyen. A termék védőérintékvédelem / csatlakozási rendszerek. A védőérintékvédelemnek elmulasztása áramütést okozhat. Szerelési rajz: lásd az ábrákat. Ellenőrizze a megfelelő mechanikai rögzítést és az elektromos csatlakozást az első használat előtt.

IT INTRODUZIONE E GARANZIA
Grazie per avere scelto e acquistato il prodotto della V-TAC. La V-TAC Le servirà nel miglior modo possibile. Si prega di leggere attentamente queste istruzioni prima di iniziare l'installazione e di conservare queste manuale a portata di mano per riferimenti futuri. In caso di qualunque altra domanda si prega di contattare il nostro rivenditore o il distributore locale da chi è stato acquistato il prodotto. Loro sono addestrati e pronti a servirle nel miglior modo possibile.

La garanzia è valida per 2 anni dalla data d'acquisto. La garanzia non si applica ai danni provocati dall'installazione errata o dall'usura anomala. L'azienda non fornisce alcuna garanzia per danni a qualsiasi superficie a causa della rimozione e dell'installazione errata del prodotto. I prodotti sono adatti per 10-12 ore di funzionamento quotidiano. L'utilizzo del prodotto per 24 ore al giorno annulla la garanzia. La garanzia di questo prodotto è valida soltanto per difetti di fabbricazione.

ISTRUZIONI PER L'INSTALLAZIONE

- Prima di iniziare l'installazione, scollegare l'alimentazione.
- Ruotare e rimuovere il coperchio (vedi la figura Parte 2)
- Eseguire un foro nel soffitto per fissare la lampada usando le viti (vedi la figura Parte 3)
- Collegare i fili (vedi la figura Parte 4) prima di fissare la lampada usando le viti.
- Ruotare e bloccare il coperchio alla lampada (vedi la figura Parte 5)
- Collegare l'alimentazione e testare la lampada.

INSTALLAZIONE:

Leggere il manuale prima del montaggio. Il montaggio deve essere eseguito da un elettricista qualificato. Fare attenzione. Il prodotto ha un contatto/terminale protetto. Se il terminale di protezione non è collegato, esiste il rischio di scosse elettriche. Per lo schema di installazione: vedi le figure. Verificare il corretto fissaggio meccanico e il collegamento all'alimentazione elettrica prima di usare per la prima volta.

RO INTRODUCERE, GARANȚIA
Vă mulțumim că ați ales și v-ați cumpărat acest produs de iluminat cu diodă al V-TAC. V-TAC vă va servi în cel mai bun mod posibil. În moduri care mai potrivit posibil. Vă rugăm să citiți aceste instrucțiuni cu atenție, înainte să începeți instalarea, și păstrați-le într-un loc sigur până să fie necesar să le recitiți. Dacă aveți și alte întrebări, luați legătură cu dealer-ul nostru sau cu comerciantul de la care v-ați achiziționat produsul. Acesta sunt bine instruiți și întotdeauna sunt disponibili să vă servească în moduri cel mai bun posibil.

Garanta este valabilă pe o termen de 2 ani din data achiziționării produsului. Garanția însă nu se aplică cu privire la daunele cauzate de instalare incorrectă sau care rezultă din uzura anormală de utilizare. Societatea nu acordă garanție pentru daune produse sau suprafețe, indiferent de tipul acestora, care se datorează îndepărtării sau montării incorrecte a produsului. Aceste produse sunt potrivite pentru exploatare continuă timp de 10-12 ore pe zi. Exploatarea produsului timp de 24 de ore fără întrerupere, poate duce la pierderea garanției. Pentru acest produs, garanția se acordă numai pentru defecte de fabricație.

ISTRUCȚIUNI DE INSTALARE

- Înainte să începeți montarea produsului, deconectați alimentarea cu energie electrică.
- Scoateți capacul prin rotire (vezi figura - Partea 2).
- Faceți în tavau un orificiu ca să fixați lampă cu ajutorul șuruburilor (vezi figura - Partea 3).
- Conectați cablurile (vezi figura - Partea 4).
- Înainte să fixați lampa pe tavau cu ajutorul șuruburilor.
- Rotiți capacul înapoi până când blochează, ceea ce înseamnă că e prins bine de lampă (vezi figura - Partea 5)
- Conectați alimentarea cu electricitate și încercați dacă se va aprinde lampa.

MONTAREA:

Citiți instrucțiunile înainte să începeți montajul. Montajul trebuie făcut de către un electrician calificat/autorizat. Fiaje atent! Acest produs este prevăzut cu contact/demi de protecție. Dacă cablul de protecție nu este conectat, există riscu să apară un șoc electric. Schema de montare: vezi figurile. Verificați dacă prima utilizare a lampii, verificăți dacă este corect realizat fixarea mecanică și a cablului de alimentare.

GR ΕΙΣΑΓΩΓΗ - ΕΓΓΥΗΣΗ
Σας ευχαριστούμε για το ότι επιλέξατε και αγοράσατε το φωτιστικό προϊόν της Βi-TAK (V-TAC). Η Βi-TAK (V-TAC) θα σας εξυπηρετήσει με τον καλύτερο δυνατό τρόπο. Παρακολουύμε να διαβάζετε προσεκτικά τις οδηγίες μας προτού τοποθετήσετε και διατηρήσετε τις οδηγίες για τη μετέπειτα χρησιμοποίηση σας. Αν έχετε άλλα ερωτήματα και απορίες, παρακαλούμε να έλθετε σε επαφή με τον προμηθευτή μας ή με τον εγχώριο έμπορο από τον οποίο αγοράσατε το προϊόν. Αυτοί εκπαιδευτην κατάλληλο και είναι πρόθυμοι να σας εξυπηρετήσουν με τον καλύτερο τρόπο.

Η εγγύηση ισχύει για περίοδο 2 ετών από την ημερομηνία της αγοράς. Η εγγύηση δεν εφαρμόζεται σε περίπτωση που προκληθούν βλάβες εξαιτίας τοποθέτησης ή αουθηθισης φθοράς. Η εταιρεία δεν παρέχει εγγύηση για ζημιές σε οποιαδήποτε επιφάνεια εξαιτίας της λάθος απομάκρυνσης ή τοποθέτησης του προϊόντος. Το προϊόν είναι κατάλληλο για χρήση 10-12 ωρών την ημέρα. Η χρήση του προϊόντος επί 24 ώρες έχει ως αποτέλεσμα την αουθωηση της εγγύησης. Η εγγύηση του προϊόντος αφορά μόνο τα ελαττώματα της παραγωγής.

ΟΔΗΓΙΕΣ ΓΙΑ ΤΗ ΤΟΠΟΘΕΤΗΣΗ:

- Προτού αρχίσετε την τοποθέτηση, διακόψτε την ηλεκτροδότηση.
- Ζαυρτήστε και σαλέστε τα καλώδια (δες την Απεικόνιση, Μέρος 2).
- Διατηρήστε ένα άνοιγμα στην οροφή, για να στριλίξετε τη λάμπα με τη βοήθεια των βιδών (δες την Απεικόνιση, Μέρος 3).
- Συναδέστε τους αγώγιους (δες την Απεικόνιση, Μέρος 4), προτού στριλίξετε τη λάμπα στην οροφή με τις βίδες.
- Επυλίστε και μπλοκάρτε το καπάκι προς τη λάμπα (δες την Απεικόνιση, Μέρος 5)
- Ανοίξτε την ηλεκτροδότηση και ελέγξτε τη λάμπα.

ΤΟΠΟΘΕΤΗΣΗ:

Διαβάστε προσεκτικά τις οδηγίες πριν την τοποθέτηση. Η τοποθέτηση πρέπει να πραγματοποιηθεί από εξειδικευμένο ηλεκτρολόγο. Να προλάβετε. Το προϊόν διαθέτει προστατευτικό διακόπτη. Σε περίπτωση που η προστατευτική έξοδος δεν έχει συνδεθεί, υπάρχει ο κίνδυνος ηλεκτροπληξίας. Σχήμα της τοποθέτησης: δες τις απεικονίσεις. Πριν τη πρώτη χρήση, ελέγξτε τη σωστή μηχανική στήριξη και το καλώδιο της τροφοδοτήσεως.

PO WSTĘP I GWARANCJA
Dziękujemy za wybór i zakup produktu V-TAC. V-TAC będzie Ci służyć najlepiej. Proszę przeczytać te instrukcje uważnie przed przystąpieniem do zainstalowania i zachować ją do użytku w przyszłości. Jeśli masz jakies pytania, proszę skontaktować się z naszym Przedstawicielem lub dystrybutorem, od którego kupiłeś produkt. Oni są przeszkoleni i gotowi udzielić Ci pomocy.

Gwarancja ważna jest 2 lata od zakupu. Gwarancja nie obejmuje uszkodzeń wynikających z niewłaściwego zainstalowania lub nadzwyczajnego zużycia. Spółka nie ponosi odpowiedzialności za ewentualne szkody spowodowane na powierzchniach podczas instalacji lub deinstalacji. Łączny czas świecenia oprawy w ciągu doby nie może przekroczyć 10-12 godzin. 24-godzinna eksploatacja produktu prowadzi do uwalnienia gwarancji. Gwarancja obejmuje jedynie wady powstałe z przyczyn tkwiących w produkcji.

INSTRUKCJA INSTALACJI

- Przed przystąpieniem do montażu należy wyłączyć zasilanie.
- Odkręć i zdejmij pokrywę (patrz rys. Część 2).
- Wywierć otwór w suficie, aby przyczepować oprawę oświetleniową za pomocą śrub(patrz rys. Część 3).
- Przed przyczołowaniem lampy do sufitu za pomocą śrub, podłącz przewody (patrz rys. Część 4).
- Przykręć zablokuj pokrywę do lampy (patrz rys. Część 5).
- Włącz zasilanie i sprawdź lampę.

MONTAŻ:

Proszę przeczytać instrukcje przed rozpoczęciem montażu. Montaż powinien zostać wykonany przez wykwalifikowanego elektryka. Zachowaj ostrożność. Ten wyrobek ma styk ochronny / zacisk. Nie podłączenie przewodu ochronnego może spowodować porażenie prądem. Schemat montażowy: patrz rysunki. Przed pierwszym użyciem sprawdź, czy zamocowanie mechaniczne i podłączenie do zasilania elektrycznego zostały wykonane prawidłowo.

SP INTRODUCTION & GARANTIE
Le agradecemos que ha elegido y adquirido la bombilla de diodos emisores de luz de V-TAC. V-TAC le servirá del mejor modo posible. Pedimos que antes de comenzar la instalación le atentamente las presentes instrucciones y las guarde en un lugar adecuado para consultas próximas. En caso de dudas o preguntas, póngase, por favor, en contacto con el representante o suministrador más cercano de quien ha comprado el producto. Él está debidamente instruido y dispuesto para atenderle de la mejor manera posible.

La garantía tendrá una duración de 2 años, contados a partir de la fecha de la compra. La garantía no será aplicable a daños ocasionados por instalación incorrecta o gasto inusual. La empresa no otorgará garantía por daños de superficies de cualquier tipo generados por su eliminación o instalación incorrectas. Los productos tendrán explotación adecuada durante unas 10-12 horas diarias. La explotación de 24 horas diarias llevará a la anulación de la garantía. La garantía cubrirá solo defectos de producción de fábrica.

INSTRUCCIONES DE INSTALACION

- Antes de empezar la instalación, desconecte la fuente de alimentación.
- Gire y retire la tapa (ver figura 2).
- Taladre un orificio en el techo para fijar la lámpara con tornillos (ver figura 3).
- Conecte los cables (ver figura 4) antes de fijar la lámpara al techo mediante los tornillos.
- Gire y bloquee la tapa de la lámpara (ver figura 5)
- Encienda la fuente de alimentación y pruebe la lámpara.

INSTALACIÓN:

Lea las instrucciones antes de la instalación. La instalación debe ser realizada por un electricista calificado. Tenga cuidado El producto tiene un contacto de protector/cable. Si el terminal de protección no está conectado, existe riesgo de descarga eléctrica. Esquema de instalación: ver figuras. Compruebe la fijación mecánica correcta y el cable de alimentación antes del primer uso.

In case of any query/issue with the product, please reach out to us at: support@v-tac.eu
For More products, inquiry please contact our distributor or nearest dealers. V-TAC EUROPE LTD Bulgaria, Plovdiv 4000, bul.L.Karavellov 98